

# ТЕХНОНИКОЛЬ

ООО "ТехноНИКОЛЬ-СТРОИТЕЛЬНЫЕ СИСТЕМЫ"

## АЛЬБОМ ТЕХНИЧЕСКИХ РЕШЕНИЙ ПО УСТРОЙСТВУ СИСТЕМЫ ПОЛА

Шифр: ПОЛ-15

ТН-ПОЛ Проф Акустик

Инв. № подл.	Подп. и дата	Взам. инв. №

Москва 2024



Лист согласования

№	Организация, должность, Ф.И.О.	Подпись	Дата
1			
2			
3			
4			
5			
6			
7			
8			
9			
10			

Взам. инв. №	
Подп. и дата	
Инв. № подл.	

Изм.	Кол.	Лист	№ док.	Подпись	Дата
Разраб.					
Н. контр.					

Строительные системы ТехноНИКОЛЬ		
Стадия	Лист	Листов
Р	м.2	-
Лист	Листов	
ТН-ПОЛ Проф Акустик		
Лист согласования		



Содержание

Лист	Название	Шифр
т.1	Титульный лист	
т.2	Лист согласования	
т.3	Содержание	
т.4	Состав системы. Система маркировки систем и узлов	
т.5	Ведомость чертежей	
т.6	Условные обозначения	

Инв. № подл.	Подп. и дата	Взам. инв. №

						Содержание	Лист
							т.3
Изм.	Кол.	Лист	№ док.	Подпись	Дата		



## Состав системы

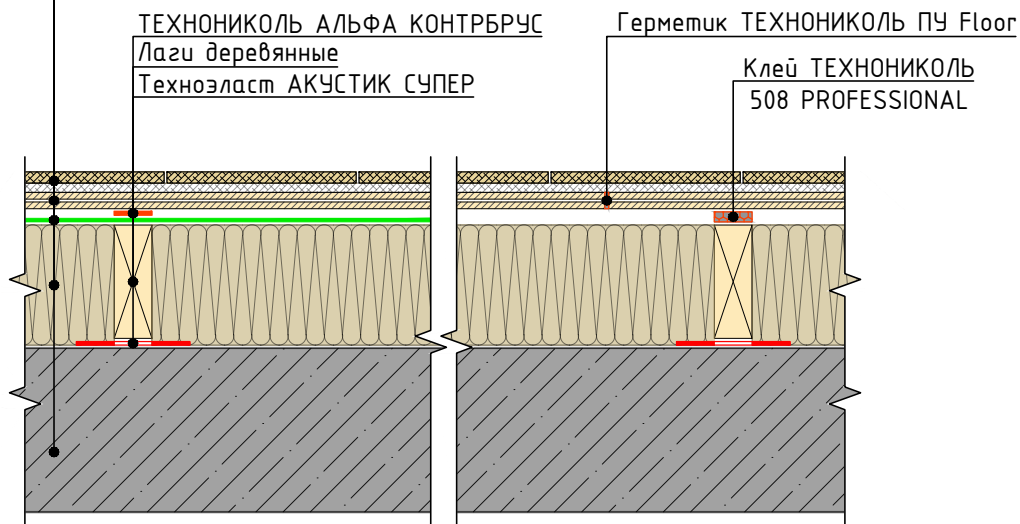
Паркетная доска или ламинат с подложкой из вспененного материала

Черновой пол (доски, фанера, OSB)

Пленка пароизоляционная ТЕХНОНИКОЛЬ АЛЬФА Барьер 4.0

Плиты из каменной ваты ТЕХНОАКУСТИК

Железобетонное основание



№	Назначение слоя	Наименование рекомендованного материала
1	Защитно-декоративное покрытие	Паркетная доска/ ламинат с вспененной подложкой
2	Сплошной настил	ЦСП или ОСП в 2 слоя
3	Герметизирующий слой	Герметик ТЕХНОНИКОЛЬ ПУ Floor
4	Герметизирующий слой	Лента уплотнительная самоклеящаяся ТЕХНОНИКОЛЬ АЛЬФА КОНТРБРУС
5	Пароизоляционный слой	Пленка ТЕХНОНИКОЛЬ АЛЬФА Барьер 4.0
6	Клеевой слой	Клей ТЕХНОНИКОЛЬ 508 PROFESSIONAL
7	Теплоизоляционный слой	Плиты из каменной ваты ТЕХНОАКУСТИК
8	Несущая конструкция	Лаги деревянные
9	Разделительный слой	Техноэласт АКУСТИК СУПЕР
10	Несущая конструкция	Изолируемая железобетонная плита перекрытия

В качестве альтернативных допускается использование следующих материалов для слоев №:

5: Пленка ТЕХНОНИКОЛЬ АЛЬФА Барьер 3.0, Пленка ТЕХНОНИКОЛЬ АЛЬФА Барьер 2.0, Пленка ТЕХНОНИКОЛЬ АЛЬФА Барьер 1.0.

## Система маркировки систем и узлов

**ПОЛ-15-У.1.1-2024.02**

Система (ПОЛ)

Номер системы (Проф Акустик)

Номер узла в альбоме системы

Дата последней редакции

Взам. инв. №

Подп. и дата

Инв. № подл.

Изм.	Кол.	Лист	№ док.	Подпись	Дата

Состав системы.  
Система маркировки систем и узлов

Лист

т.4



Ведомость чертежей по устройству примыканий к вертикальным поверхностям

№	Название	Шифр
1.1	Примыкание к вертикальной поверхности	У.1.1





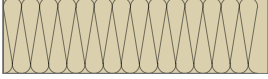

Ведомость чертежей по устройству трубных проходов

№	Название	Шифр
2.1	Устройство трубной проходки	У.2.1

Инв. № подл.	Подп. и дата	Взам. инв. №					Ведомость чертежей	Лист
			Изм.	Кол.	Лист	№ док.		Подпись



### УСЛОВНЫЕ ОБОЗНАЧЕНИЯ

Эскиз	Описание
	Пароизоляция
	Уплотнительная лента
	Гидро/звукоизоляция
	Герметик ПУ ТЕХНОНИКОЛЬ
	Утеплитель (Каменная вата)
	Деревянная конструкция

Инв. № подл.	Подп. и дата	Взам. инв. №

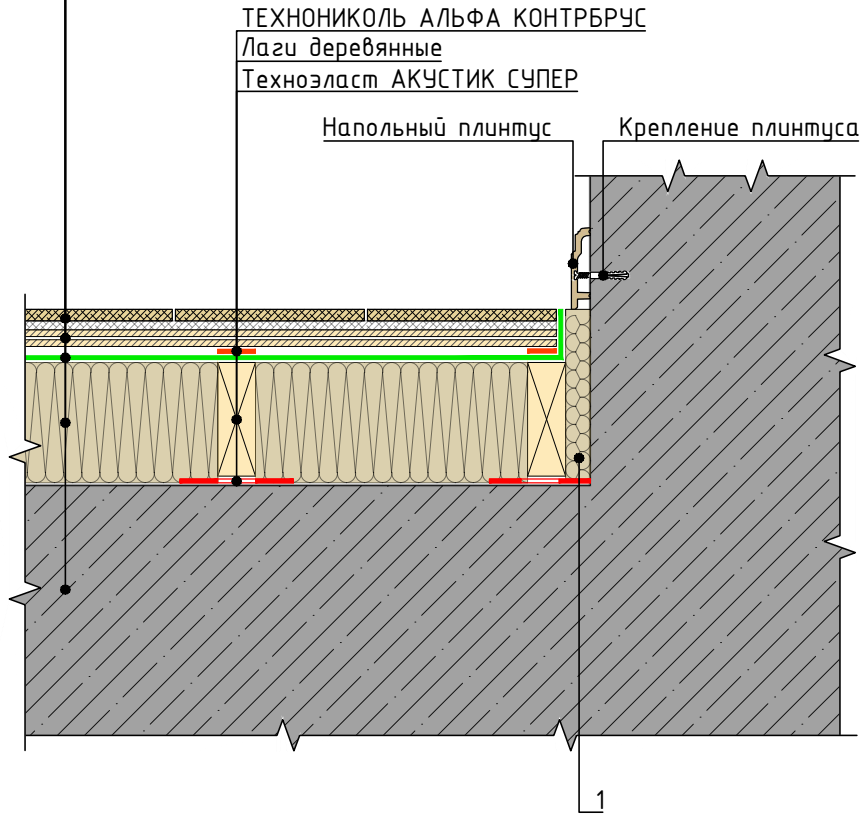
Изм.	Кол.	Лист	№ док.	Подпись	Дата

Условные обозначения

Лист  
т.6



Паркетная доска или ламинат с подложкой из вспененного материала  
 Черновой пол (доски, фанера, OSB)  
 Пленка пароизоляционная ТЕХНИКОЛЬ АЛЬФА Барьер 4.0  
 Плиты из каменной ваты ТЕХНОАКУСТИК  
 Железобетонное основание



Спецификация на узел У.2.1-2024.02

Поз.	Наименование	Расход	Ед.изм.	Примечание
1	Техноэласт АКУСТИК СУПЕР	1,0	-	
2	Прокладка из каменной ваты ТЕХНОФЛОР	по проекту	м <sup>3</sup>	

\* Наличие пароизоляционного слоя - по проекту.

Взам. инв. №

Подп. и дата

Инв. № подл.

Изм.	Кол.	Лист	№ док.	Подпись	Дата

Примыкание к вертикальной поверхности

Лист

1.1

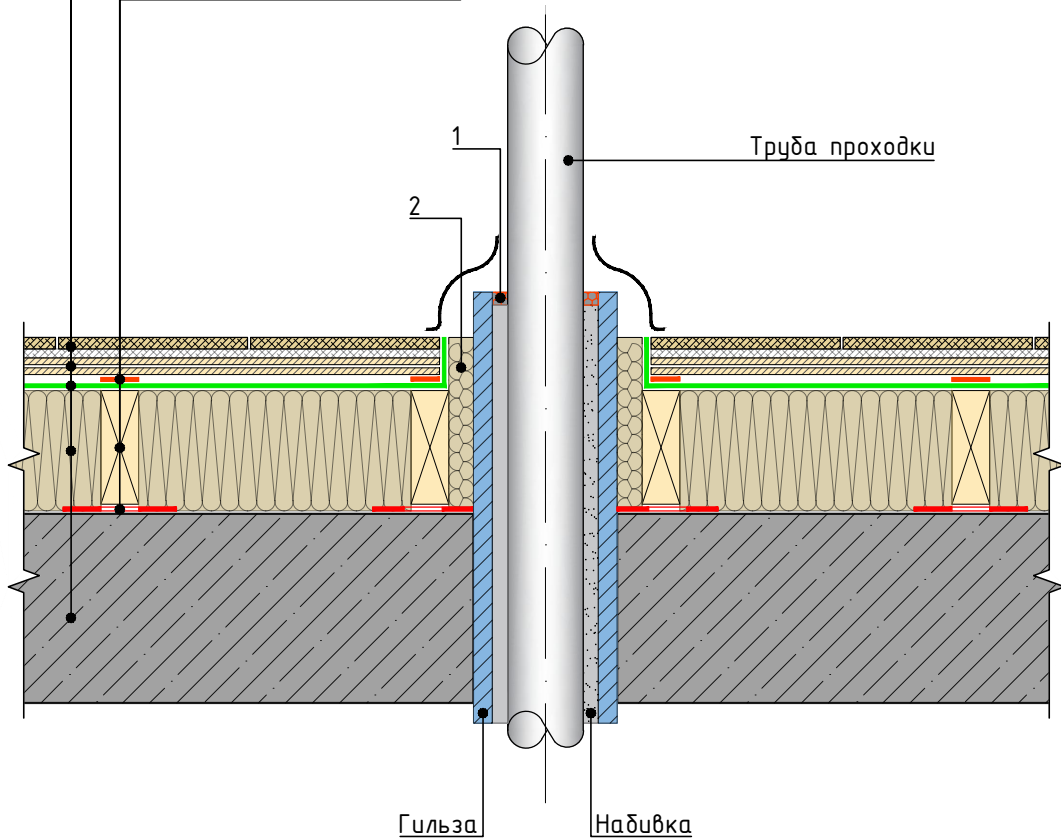


Паркетная доска или ламинат с подложкой из вспененного материала  
 Черновой пол (доски, фанера, OSB)  
 Пленка пароизоляционная ТЕХНОНИКОЛЬ АЛЬФА Барьер 4.0\*  
 Плиты из каменной ваты ТЕХНОАКУСТИК  
 Железобетонное основание

ТЕХНОНИКОЛЬ АЛЬФА КОНТРБРУС

Лаги деревянные

Техноласт АКУСТИК СУПЕР



Спецификация на узел У.2.1-2024.02

Поз.	Наименование	Расход	Ед.изм.	Примечание
1	Герметик ТЕХНОНИКОЛЬ ПУ**	по проекту	-	
2	Прокладка из каменной ваты ТЕХНОФЛОР	по проекту	м <sup>3</sup>	

\* Наличие пароизоляционного слоя - по проекту.

\*\* Марку герметика подбирать в соответствии с температурой трубы проходки.

Взам. инв. №  
 Подп. и дата  
 Инв. № подл.

Изм.	Кол.	Лист	№ док.	Подпись	Дата

Устройство трубной проходки

Лист

2.1